



ს ა ქ ა რ თ ვ ე ლ ო
ბორჯომის მუნიციპალიტეტი



განკარგულება:გ-17. 172317111

თარიღი:20/06/2023

**ბორჯომის მუნიციპალიტეტის სოფელ ბეშეთში მდებარე გეოგრაფიული
ობიექტების (ქუჩა, ჩიხი, შესახვევი) სახელდების შესახებ**

საქართველოს ორგანული კანონის „ადგილობრივი თვითმმართველობის კოდექსის“ 24-ე მუხლის პირველი ნაწილის „ა.ე“ ქვეპუნქტის, 61-ე მუხლის მეორე პუნქტის, „მუნიციპალიტეტის ადმინისტრაციულ საზღვრებში მდებარე გეოგრაფიული ობიექტების სახელდების წესის დამტკიცების შესახებ“ საქართველოს მთავრობის 2015 წლის 1 ივნისის N239 დადგენილების მე-4 მუხლის „ე“ ქვეპუნქტის, მე-7 მუხლისა და საქართველოს რეგიონალური განვითარებისა და ინფრასტრუქტურის სამინისტროს 25/05/2023 წლის N01/1065 წერილის შესაბამისად:

1. ბორჯომის მუნიციპალიტეტის სოფელი ბეშეთის არაბული ციფრების გამოყენებით სახელდებულ ქუჩებს, შესახვევებს და ჩიხებს შეეცვალოს სახელწოდება და ეწოდოს:

ა) 1-ლი ქუჩა, 1-ლი ქუჩის შესახვევი, 1-ლი ქუჩის ჩიხი - გიორგი მთაწმინდელის ქუჩა, გიორგი მთაწმინდელის ქუჩის შესახვევი, გიორგი მთაწმინდელის ქუჩის ჩიხი (დანართი N1);

2. განკარგულება მიღებიდან 10 დღის ვადაში გაეგზავნოს საქართველოს იუსტიციის სამინისტროს მმართველობის სფეროში მოქმედ საჯარო სამართლის იურდიულ პირს საჯარო რეესტრის ეროვნულ სააგენტოს, სახელმწიფო სერვისების განვითარების სააგენტოს, საქართველოს შინაგან საქმეთა სამინისტროსა და საქართველოს ცენტრალურ საარჩევნო კომისიას.

3. განკარგულება მიღებიდან 10 დღის ვადაში გამოქვეყნდეს სსიპ „საქართველოს საკანონმდებლო მაცნეს“ ვებგვერდზე.

4. განკარგულება რეაგირებისათვის გაეგზავნოს ბორჯომის მუნიციპალიტეტის მერიას.

5. განკარგულება ძალაშია ხელმოწერისთანავე.

6. განკარგულება შეიძლება გასაჩივრდეს დაინტერესებული პირის მიერ კანონმდებლობით დადგენილი წესით მისი გაცნობიდან ერთი თვის ვადაში ახალციხის რაიონულ სასამართლოში (ქ. ახალციხე, მებაღიშვილის ქუჩა N60^ა).

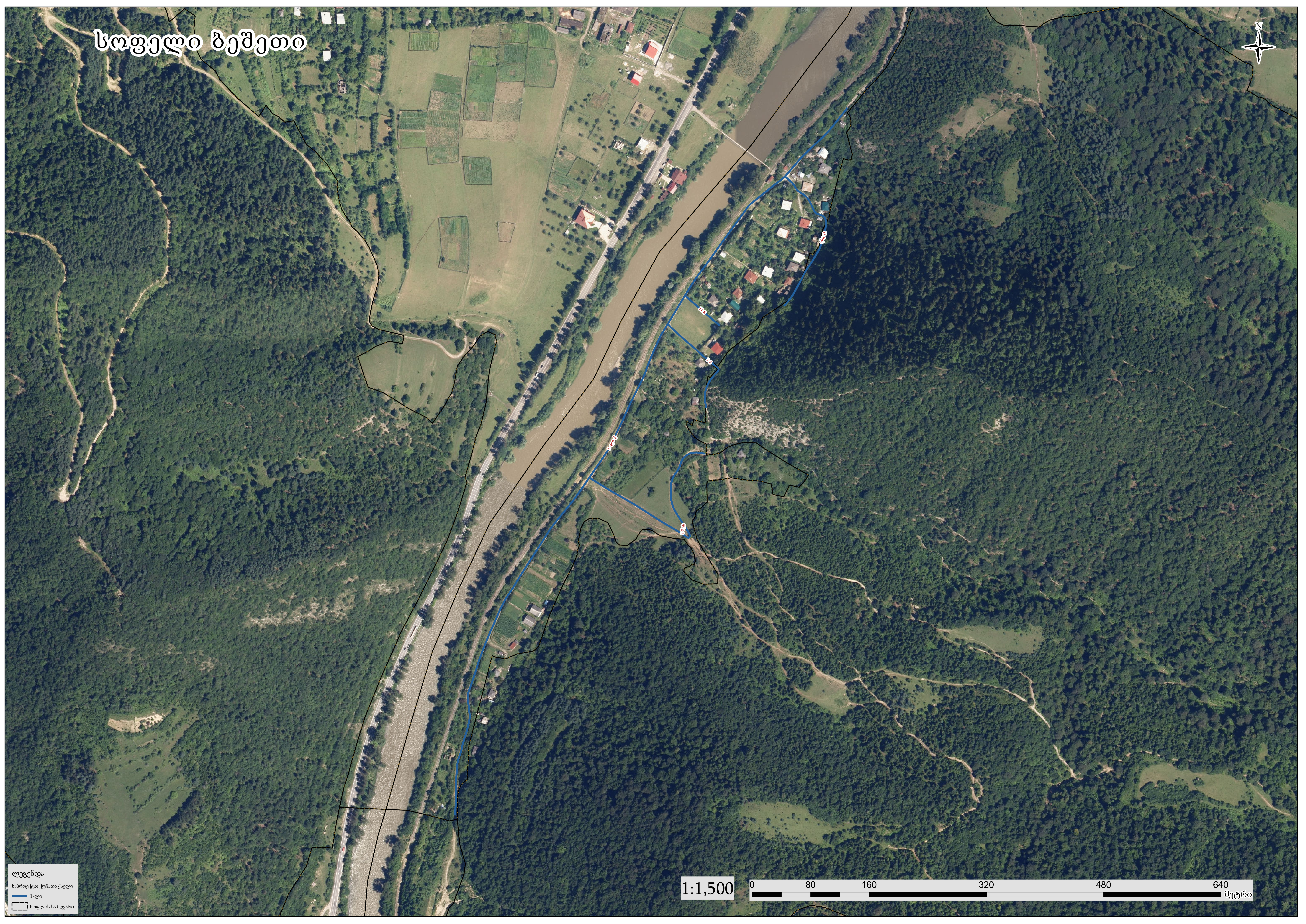
დავით ზაალიშვილი

ბორჯომის მუნიციპალიტეტის საკრებულო-
საკრებულოს თავმჯდომარე

გამოყენებულია კვალიფიცირი
ელექტრონული ხელმოწერა/
ელექტრონული შტამპი

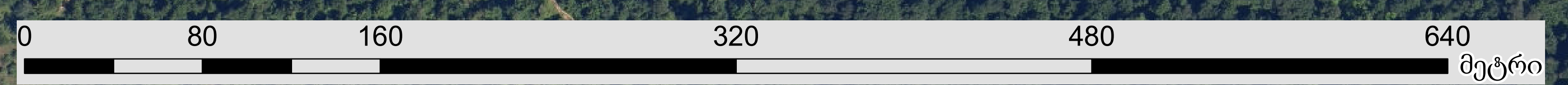


სოფელი ბეშეთი



- ლეგენდა
- საპროექტო ქუჩათა ქველი
 - 1-ლი
 - სოფლის საზღვარი

1:1,500



დანართი N1

ბორჯომის მუნიციპალიტეტი სოფელი ბეშეთი

N	გეოგრაფიული ობიექტის არსებული სახელდება	გეოგრაფიული ობიექტის შეცვლილი სახელდება	შენიშვნა
1	1-ლი ქუჩა	გიორგი მთაწმინდელის ქუჩა	
2	1-ლი ქუჩის I შესახვევი	გიორგი მთაწმინდელის ქუჩის I შესახვევი	
3	1-ლი ქუჩის II შესახვევი	გიორგი მთაწმინდელის ქუჩის II შესახვევი	
4	1-ლი ქუჩის I ჩიხი	გიორგი მთაწმინდელის ქუჩის I ჩიხი	
5	1-ლი ქუჩის II ჩიხი	გიორგი მთაწმინდელის ქუჩის II ჩიხი	